



示例说明

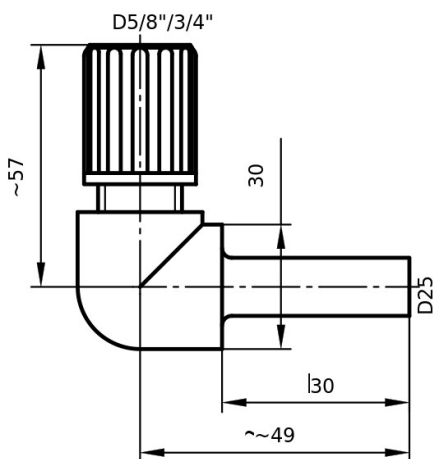
## 3W200TD2062PV

弯管焊接适配器（3W系列），附带适用管件的连接（1D系列）

### 科技资料

A端联接规格	D5/8"/3/4"
B端联接规格	D25
本体	聚偏二氟乙烯（PVDF）
压力等级	PN10
最高耐热温度	140°C

从额定压力等级（20°C）开始，允许的压力会随着介质温度升高而降低。



mm单位测量; 示例说明